



L'ENIGME DU MOIS

Nous sommes en 1905. Remarquez les rails du tramway qui relient Saint-Just à Francheville.
Quel est le nom de ce carrefour ?



L'ARHOLY VOUS PROPOSE

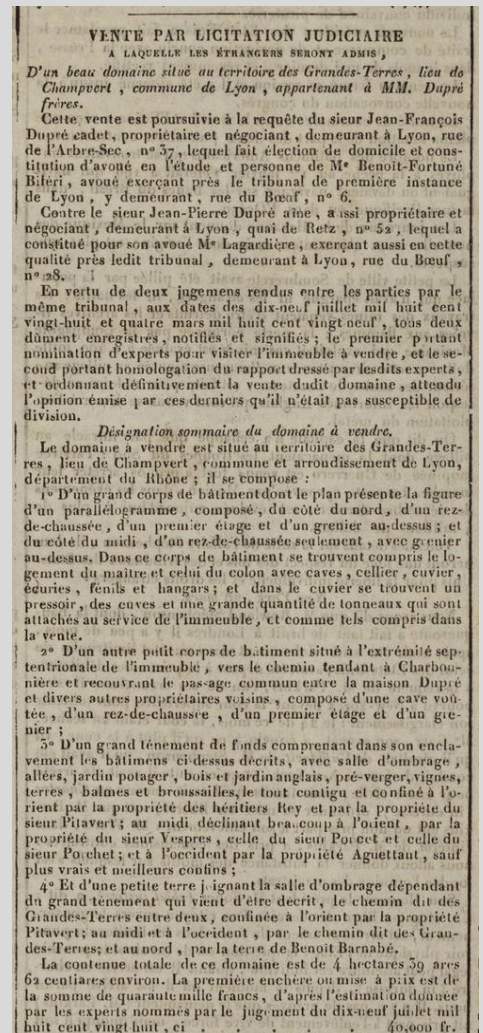
Trois balades printanières dans le quartier : samedi 22 mars à Tourvielle, lundi 7 avril à Champvert et lundi 28 avril aux Massues (voir site).
Il y a 50 ans (en page 2).

LES CONFERENCES DE MARS GRATUITES ET OUVERTES A TOUS

Le 11 à 18h00 – Archives municipales : La Martinière des filles à Lyon
Le 17 à 18h15 – Archives municipales : Les portraits consulaires lyonnais
Le 18 à 18h30 – Archives municipales : Les Lyonnaises fondatrices de congrégations religieuses au XIXe siècle

DANS LA PRESSE DU XIXe SIECLE

Dans *Le Précurseur* du 4 mai 1829, vente aux enchères d'un domaine où sera implanté quelques années plus tard la clinique psychiatrique de Champvert.



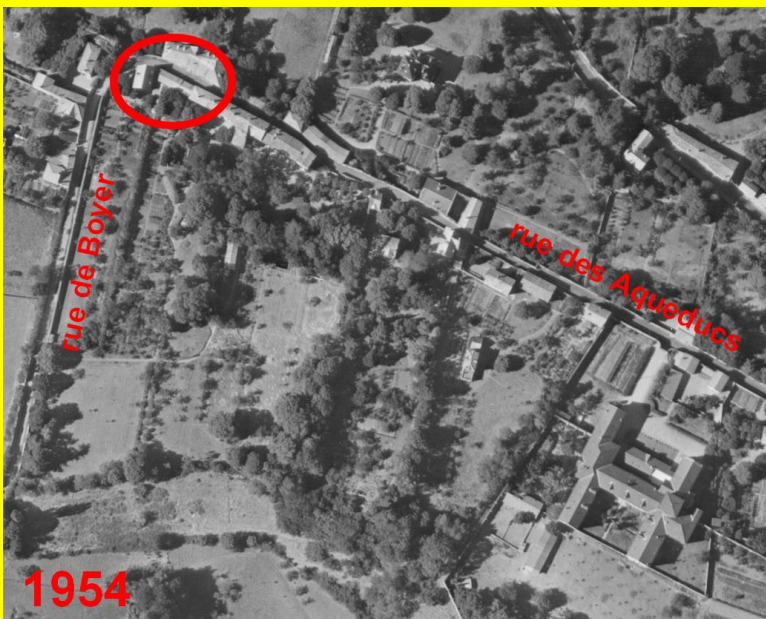
EN RECOPIANT L'ADRESSE

[LYON PATRIMOINE HISTOIRE VISITE TOURISME](http://LYON.PATRIMOINE.HISTOIRE.VISITE.TOURISME) (patrimoine-lyon.org)

Vous trouverez de nombreux lieux à visiter.

ENIGME DU MOIS DERNIER

Il s'agit de la rue des Aqueducs, tout près des vestiges des aqueducs.



Association de Recherches Historiques de l'Ouest de LYON - associationarholy@gmail.com

Adresse postale : Maison Dufour, 25 rue Joliot-Curie 69005 Lyon

Nos quartiers il y a 50 ans, du béton et des parkings.

